

# PRODUCTIE



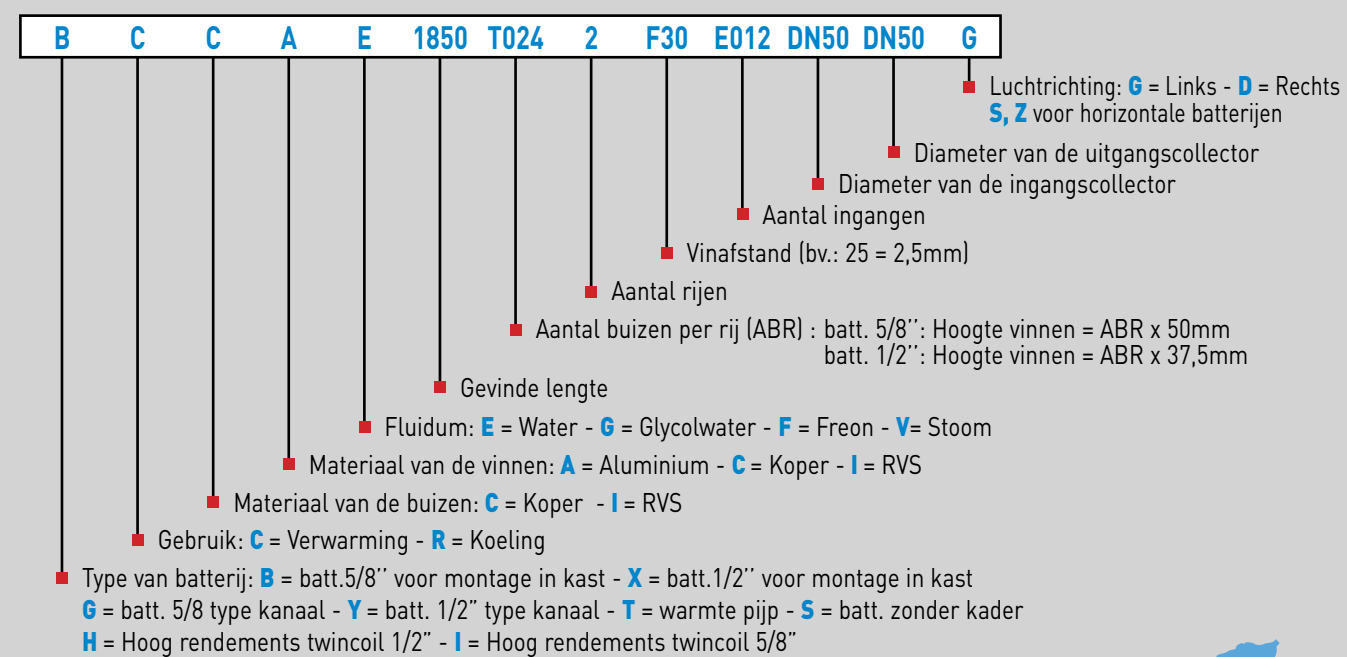
Toegankelijke product documentatie vanaf 1990



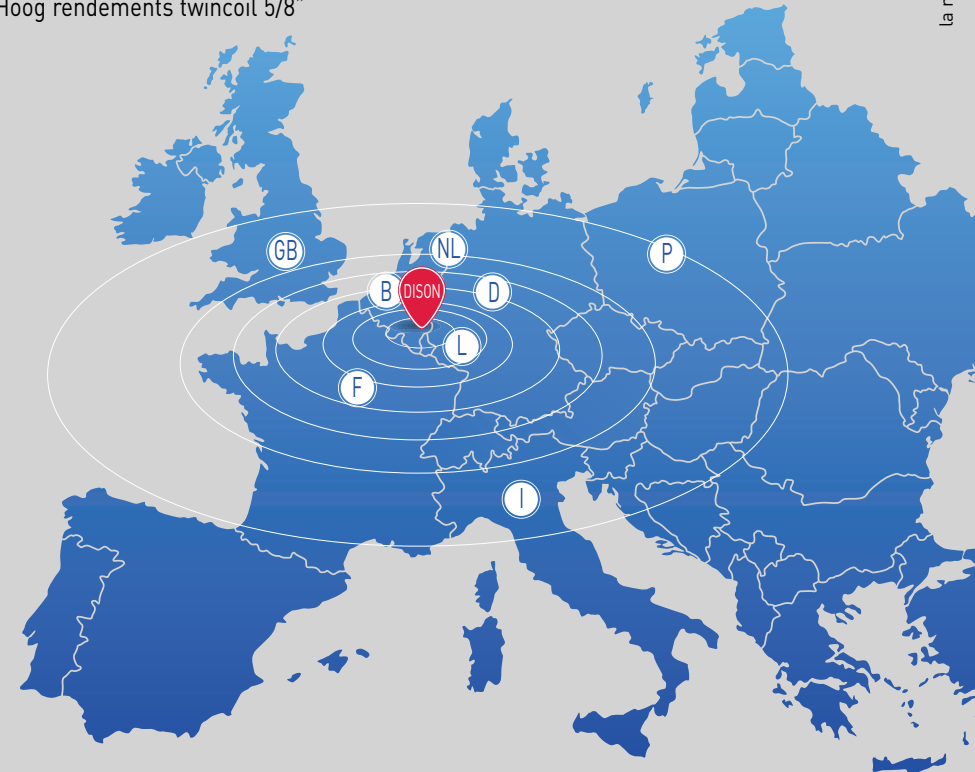
Efficiënte klantenservice

Efficiënt machinepark

# VERKLARING VAN DE CODIFICATIE



la maison du graphisme



Z.I. les Plenesses  
Rue du Progrès 16  
B-4821 DISON  
BELGIUM  
T : +32 (0)87 39 49 30  
F : +32 (0)87 39 49 31  
btn@btnsa.com  
[www.btnsa.com](http://www.btnsa.com)



Z.I. les Plenesses - Rue du Progrès 16 - B-4821 DISON - BELGIUM  
T : +32 (0)87 39 49 30 - F : +32 (0)87 39 49 31 - btn@btnsa.com - [www.btnsa.com](http://www.btnsa.com)

# WARMTEWISSELAAR KOPER/ALUMINIUM



# GEOMETRIE

# PRODUCTEN

# TECHNISCH PROGRAMMA

WARMTEWISSELAAR

WARMTEWISSELAAR

## Buizen 1/2"

### VINNEN

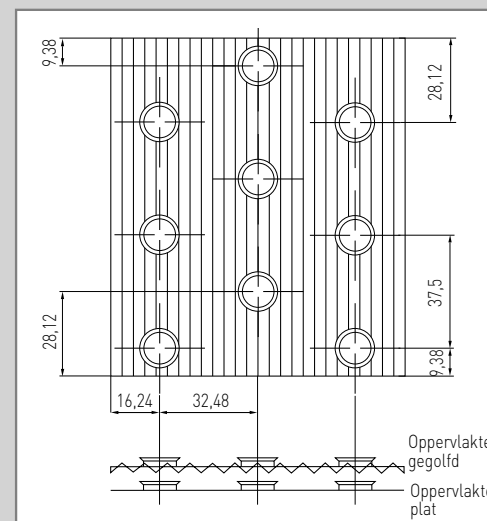
Oppervlakte: gegolfd of plat  
Hartafstand: 37,5 x 32,48 mm

### VIN DIKTE

- 0,15 mm voor vinafstand van 1,8 tot 4 mm
- 0,2 mm voor vinafstand van 2,1 tot 4 mm
- 0,4 mm voor vinafstand van 3 tot 6 mm
- 0,1 mm voor vinafstand van 1,8 tot 3 mm (Koper)

### BUIZEN

Standaard: Koper Ø 12,7 (1/2") – dikte 0,35 mm



## Buizen 5/8"

### VINNEN

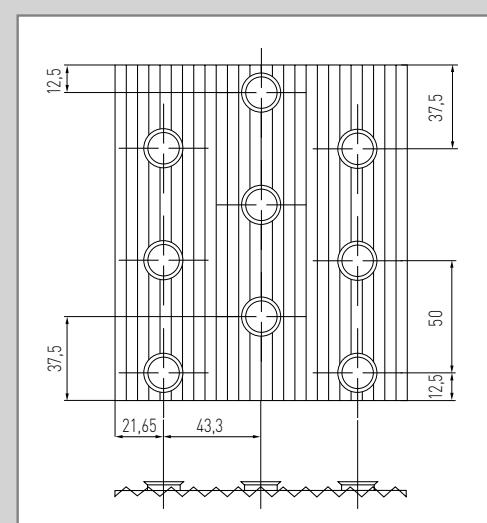
Oppervlakte: gegolfd  
Hartafstand: 50 x 43,3 mm

### VIN DIKTE

- 0,2 mm voor vinafstand van 2,1 tot 4 mm
- 0,4 mm voor vinafstand van 3 tot 6 mm
- 0,1 mm voor vinafstand van 1,8 tot 3 mm (Koper)

### BUIZEN

Standaard: Koper Ø 15,87 (5/8") – dikte 0,4 mm  
Optie: dikker koper: 0,75 en 0,89 mm



### MATERIALEN:

**Kader:** gegalvaniseerd staal, RVS, aluminium

**Collector:** staal, koper, RVS

**Vinnen:** Koper, Aluminium, Aluminium met epoxy coating, AlMg (alleen 1/2" en dikte 0,2 mm)

KOPER/KOPER



Verdamper/Condensor (ook voor warmtepomp)

KOPER/ALU EPOXY COATING

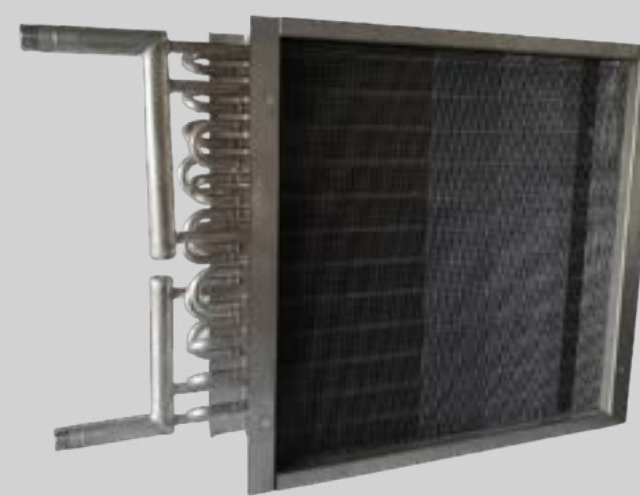


Hoog rendement twincoil (tot 80%)

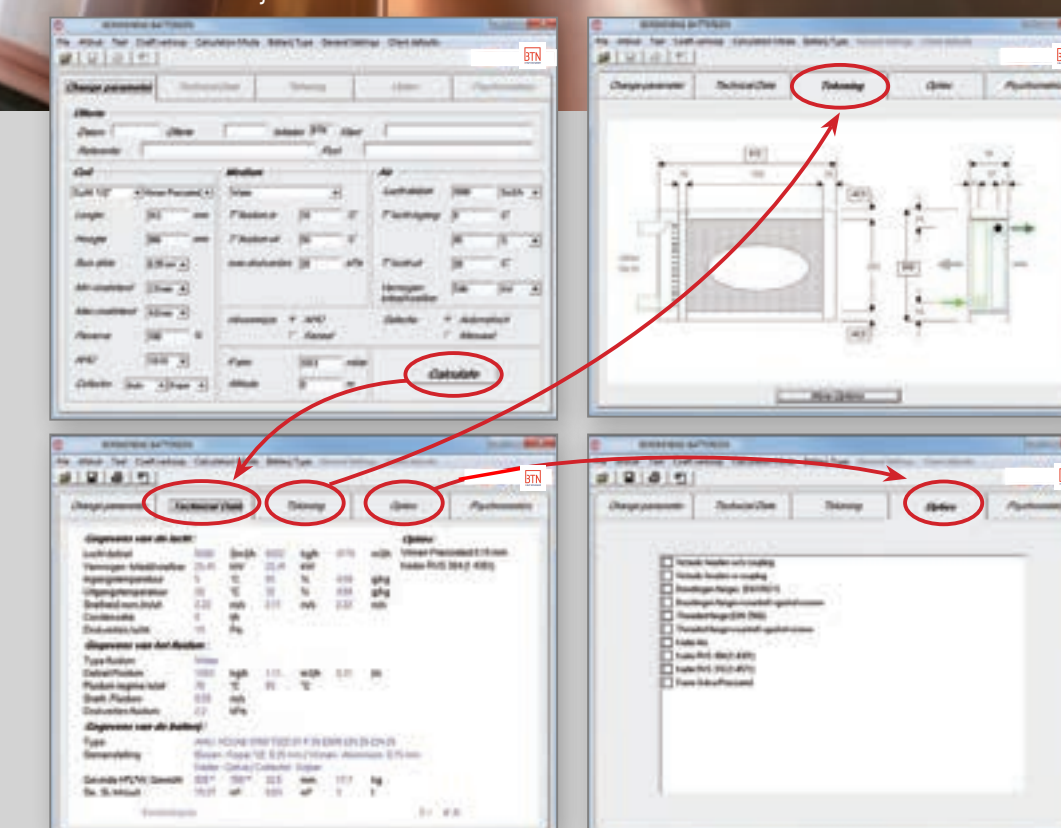
KOPER/ALUMINIUM met Heresite coating



RVS WISSELAAR



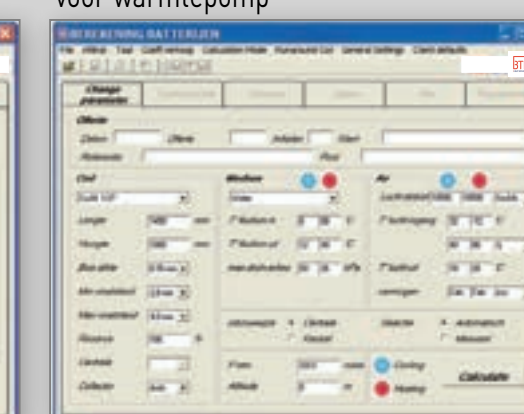
Standaard-batterijen



Warmteterugwinning



Change-Over en verdampers/condensator voor warmtepomp



Warmteterugwinning met energie-input



Heat pipe

